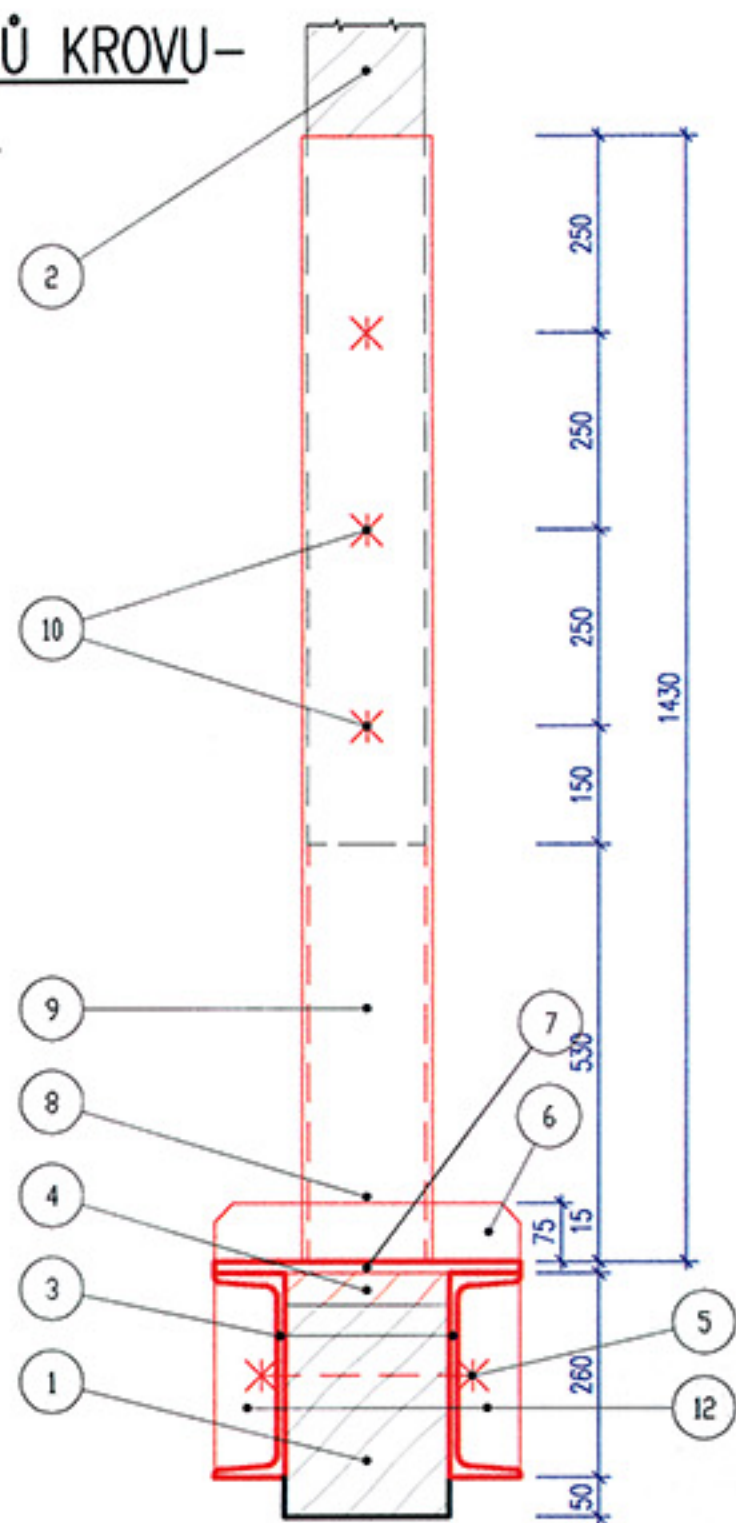
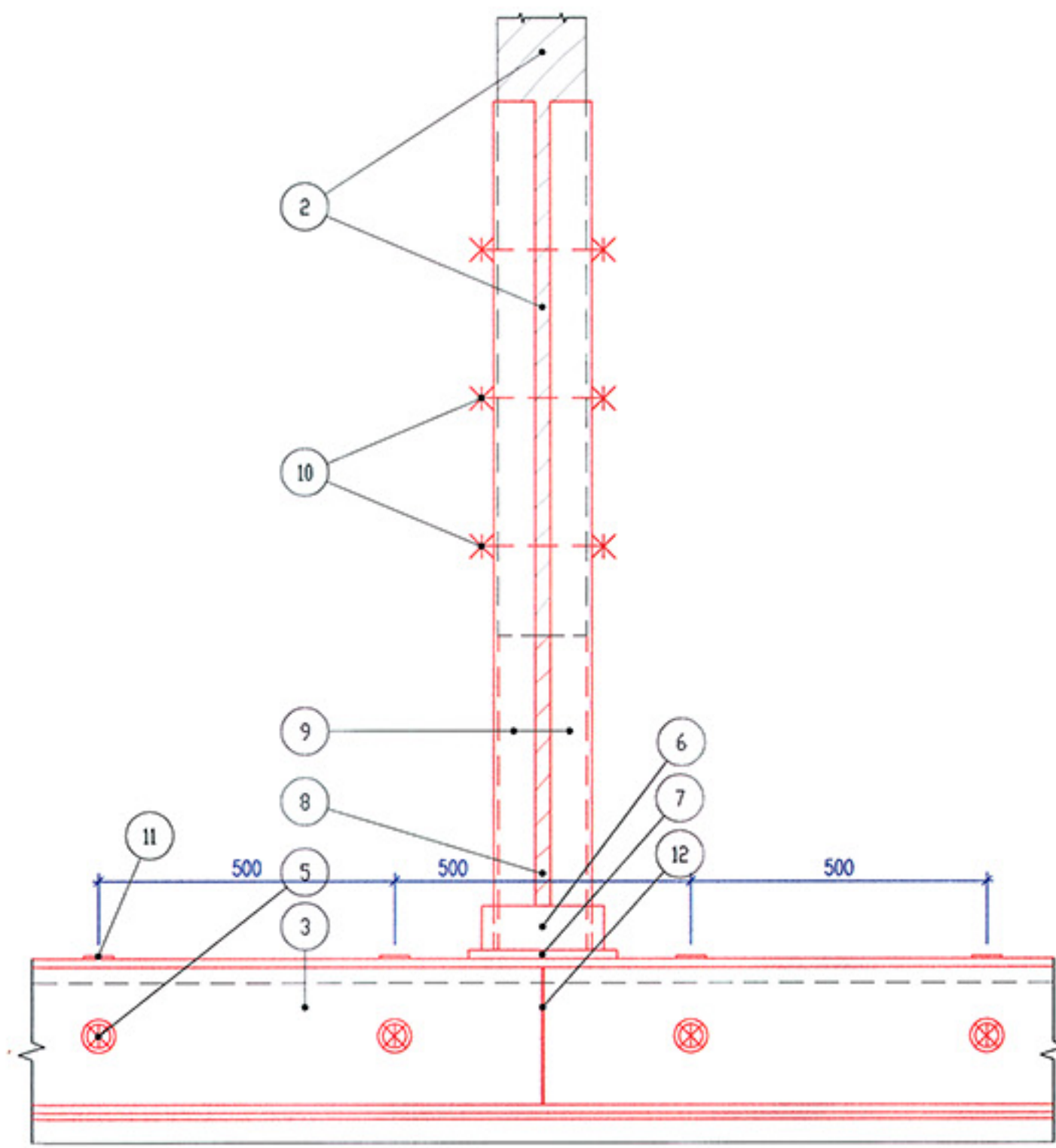


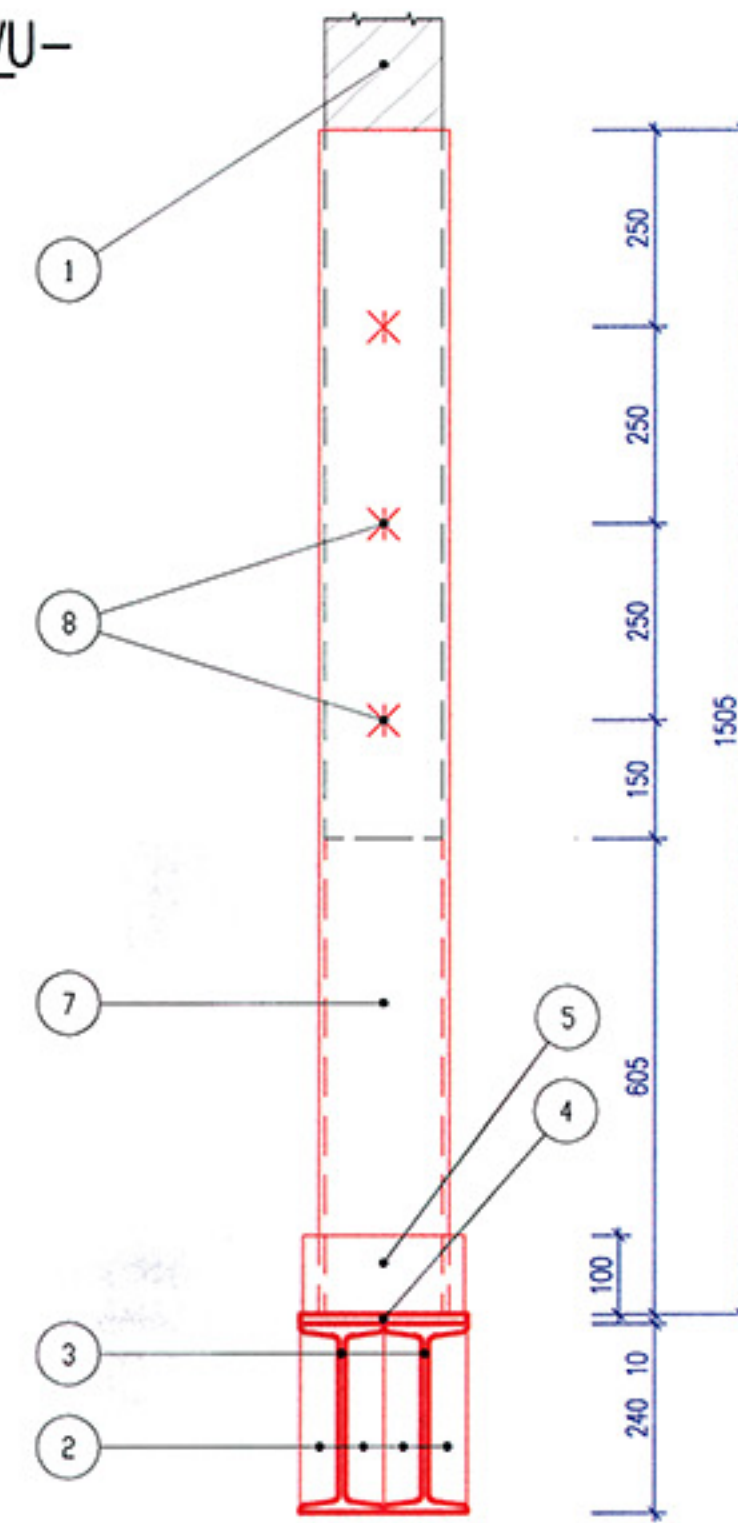
**DETAIL PODCHYCENÍ SLOUPKŮ KROVU-  
V MÍSTĚ STROPNÍHO TRÁMU:  
M 1:10**



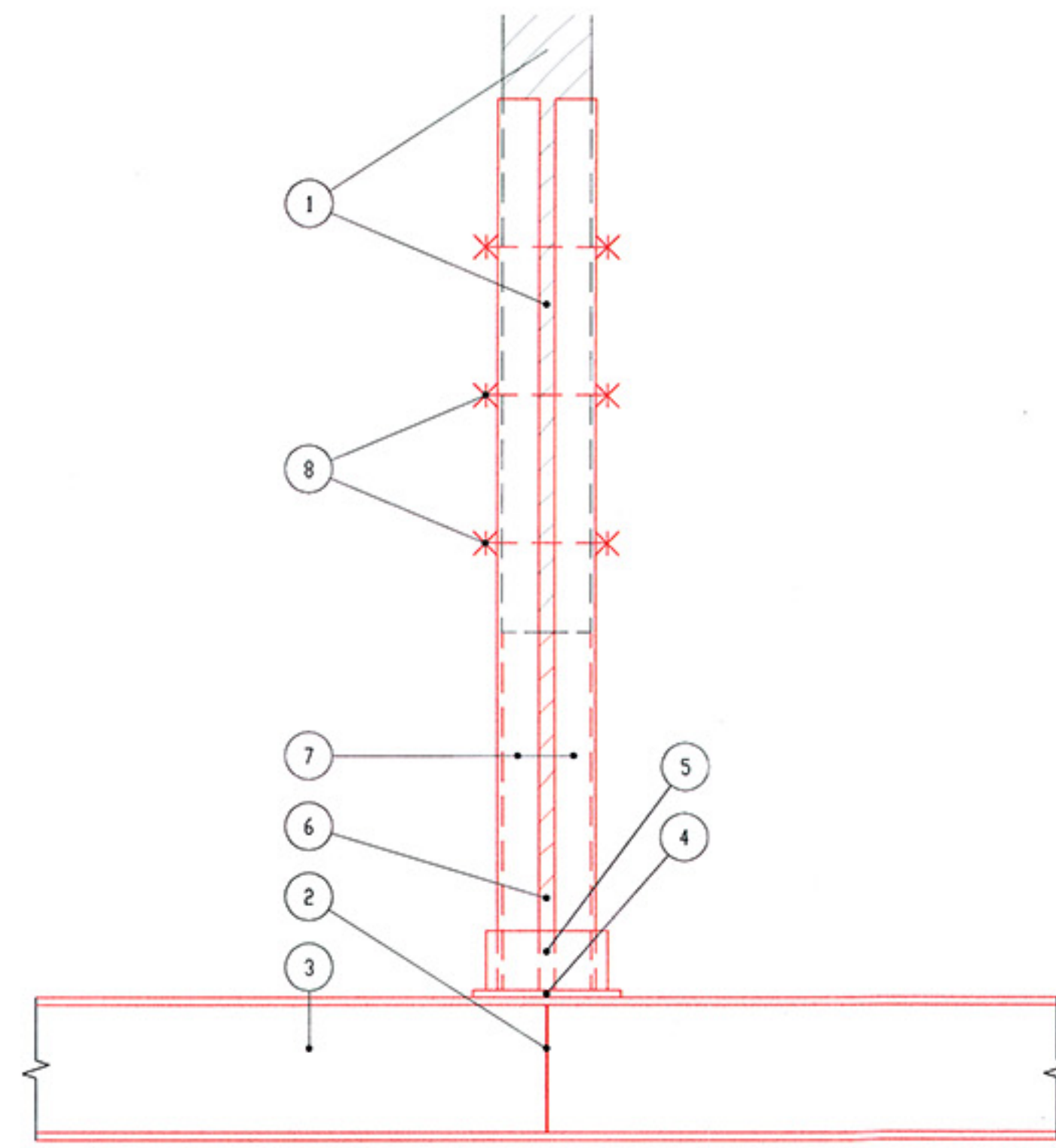
- 1 Stávající stropní tráva 210/270 mm
- 2 Stávající sloupek 150/150
- 3 Navržené ocelové nosníky 2xL 260
- 4 Navržené zesilující dřevěné příložky 40/210
- 5 Navržené svorníky M 16 a 500 mm
- 6 Navržený výztužný plech P10 75 x 400 mm
- 7 Navržený rozděšecí plech P15 250 x 400 mm
- 8 Navržená vyklínovaná dřevěná vložka
- 9 Navržené ocelové nosníky 2xL 180
- 10 Navržené svorníky M 20 a 250 mm
- 11 Navržená pásovina 50/5 a 500 mm
- 12 Navržený výztužný plech P6



**DETAIL PODCHYCENÍ SLOUPKŮ KROVU-  
V MÍSTĚ MIMO STROPNÍ TRÁM:  
M 1:10**

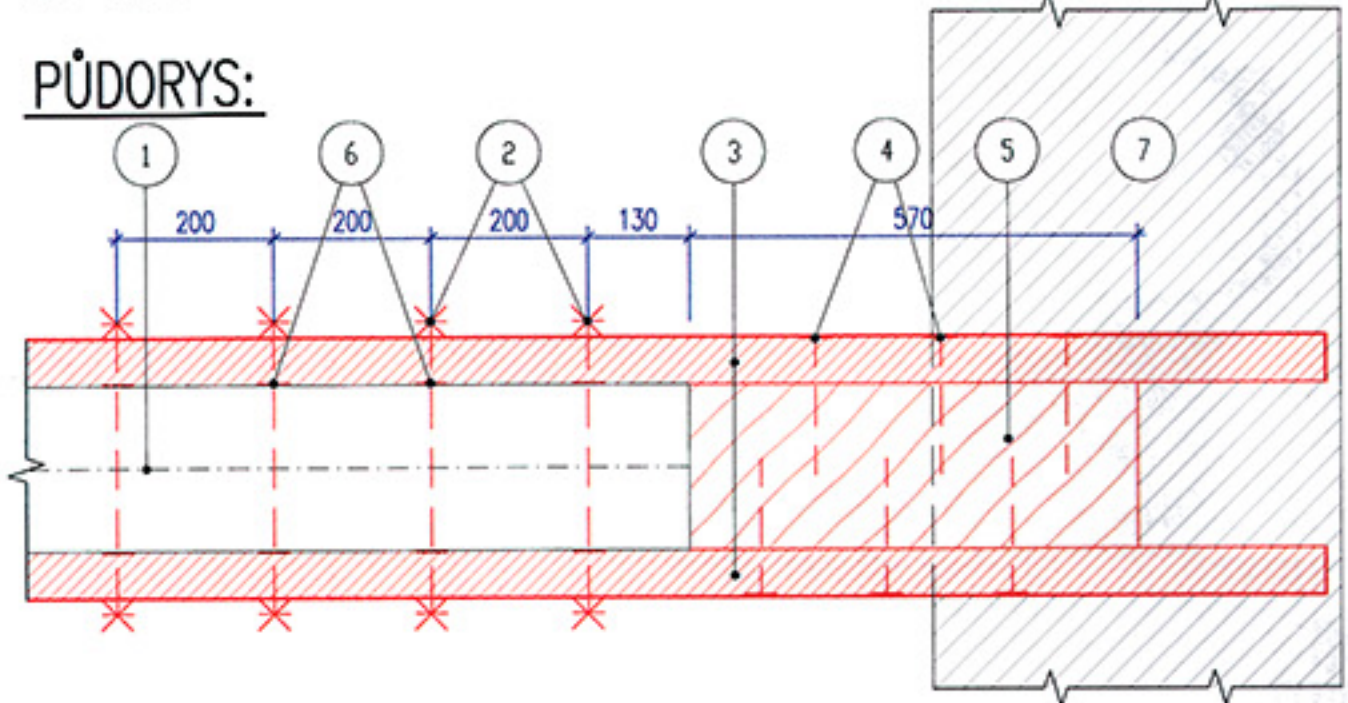


- 1 Stávající sloupek 150/150
- 2 Navržený výztužný plech P6
- 3 Navržené ocelové nosníky 2xL 240, svařené do krabice sváry S11-100 a 300 mm
- 4 Navržený rozděšecí plech P12 210 x 210 mm
- 5 Navržený výztužný plech P10 100 x 200 mm
- 6 Navržená vyklínovaná dřevěná vložka
- 7 Navržené ocelové nosníky 2xL 180
- 8 Navržené svorníky M 20 a 250 mm

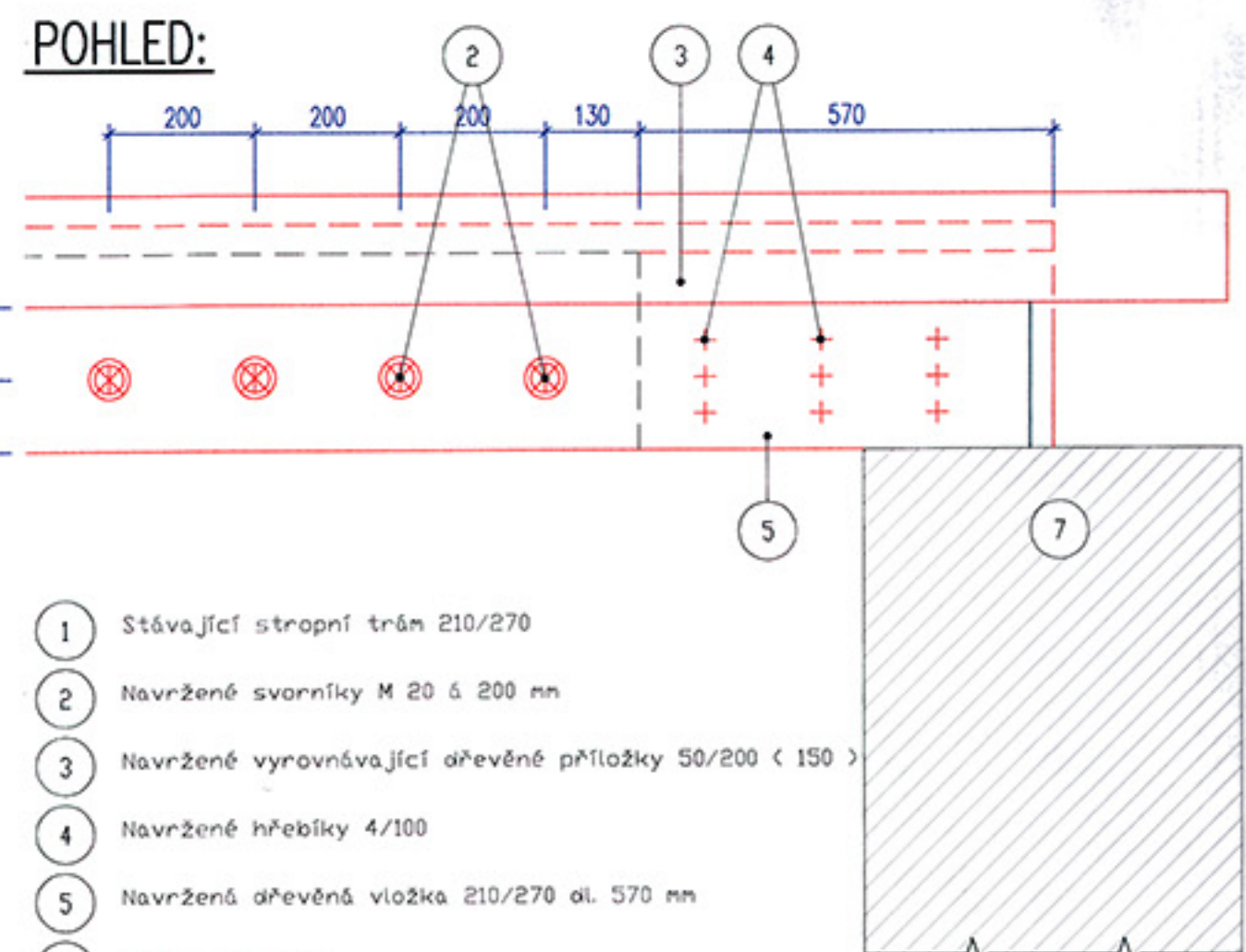


**DETAIL NASTAVENÍ STROPNÍCH TRÁMŮ  
PO ZRUŠENÉ KOMINOVÉ VÝMĚNĚ:  
M 1:10**

**PŮDORYS:**



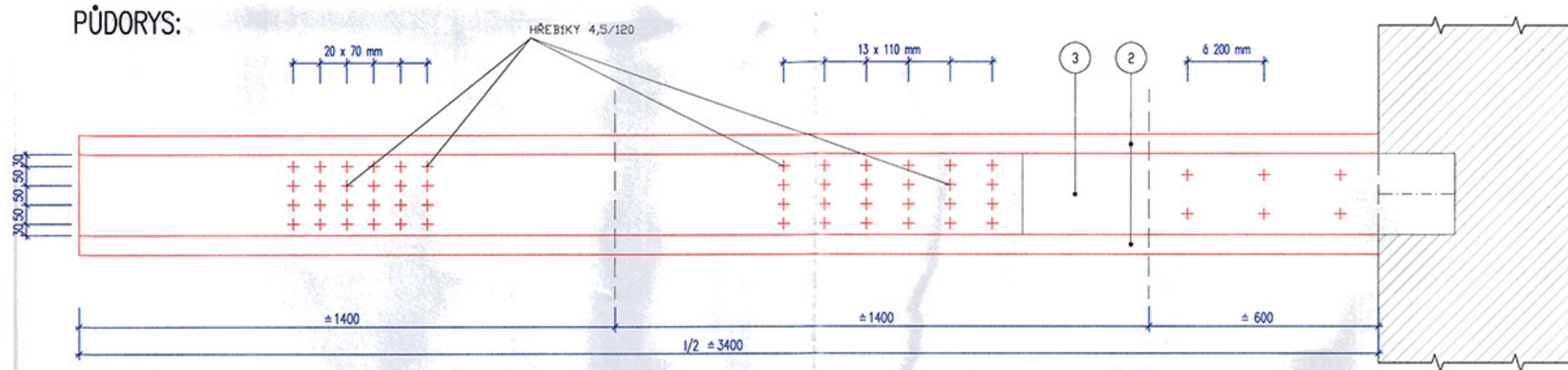
**POHLED:**



- 1 Stávající stropní trám 210/270
- 2 Navržené svorníky M 20 a 200 mm
- 3 Navržené vyrovnávací dřevěné příložky 50/200 a 150
- 4 Navržené hřebíky 4/100
- 5 Navržená dřevěná vložka 210/270 aL 570 mm
- 6 Podložky BULDOG
- 7 stávající zdivo

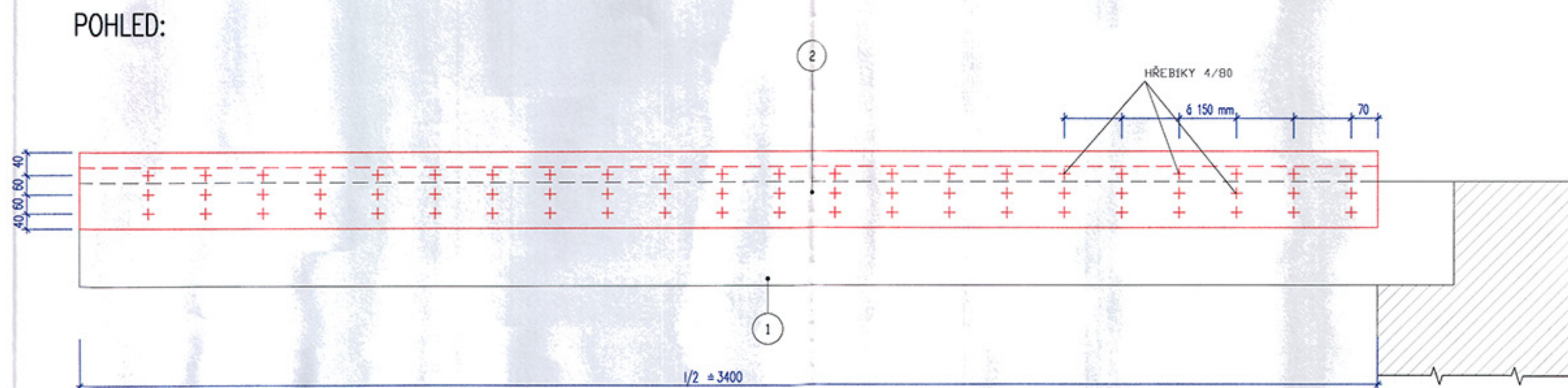
**DETAIL PŘICHYCENÍ ZESILUJÍCÍCH PŘÍLOŽEK:  
M 1:10**

**PŮDORYS:**



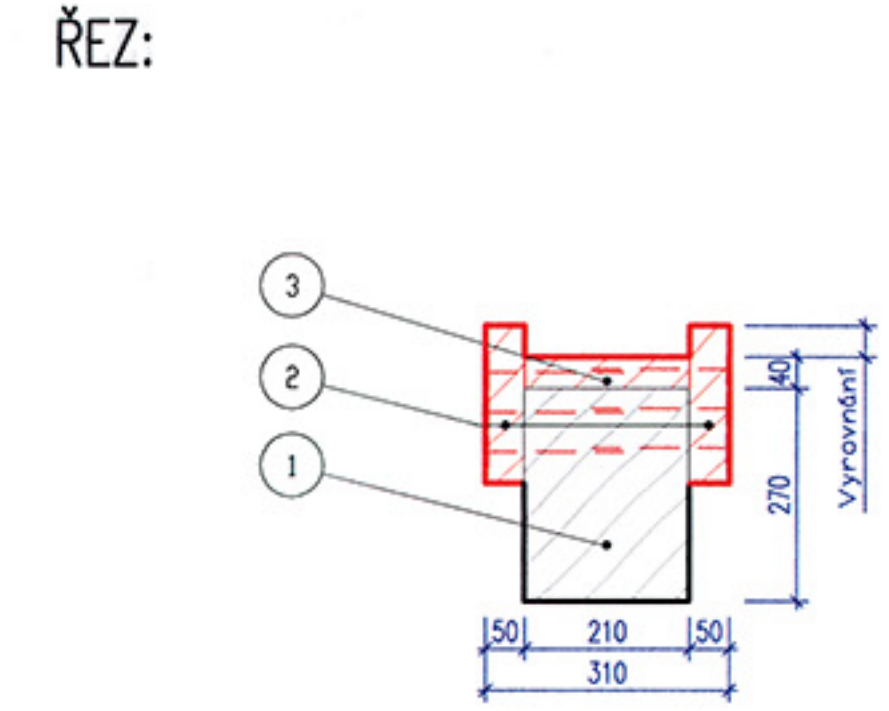
**DETAIL PŘICHYCENÍ VYROVNÁVACÍCH PŘÍLOŽEK:  
M 1:10**

**POHLED:**



**DETAIL ZESÍLENÍ STROPNÍCH TRÁMŮ:  
M 1:10**

**ŘEZ:**



- 1 Stávající stropní trám 210/270
- 2 Navržené vyrovnávací dřevěné příložky 50/200 u nastavovaných trámů 60/200
- 3 Navržené zesilující dřevěné příložky 40/210

*Ing. arch. Zdeněk Ouředníček*

AUTORITAT NÁHRA Ing. arch. Zdeněk Ouředníček	ZODPOVĚDNÝ PROJEKTANT Ing. Milan Nikš	VYPRACOVAL Marek Dragoun	ING. ARCH. ZDENĚK OUŘEDNÍČEK architektonicko-konstrukční atelier
MÍSTO STAVBY k.ú. Benešov, pozemek st.p. 1289	OBECNÍ ÚŘAD Benešov	STAVBNÍ ÚŘAD Benešov	číslo : Místní název : 256 01 Benešov e-mail : ourednec@seznam.cz
INVESTOR Město Benešov, Masarykovo náměstí č.p. 100, 256 01 Benešov	PROJEKT 10/2009	FORMÁT 8 x A4	id : +420 317 721 915 mobil : +420 603 251 626
NÁZEV AKCE ZMĚNY STAVBY OBJEKTU ZÁKLADNÍ ŠKOLY KARLOV č.p. 372 NA POZEMKU st.p. 1289 V k.ú. BENEŠOV	ČÍSLO ZAKÁZKY	STUPĚŇ DOKUMENTACE DPP	ČÍSLO PRÁCE 5
ČÁST DOKUMENTACE A POZEMNÍ STAVEBNÍ OBJEKTY A-2 STAVEBNĚ KONSTRUKČNÍ ČÁST DETAILY ÚPRAV ZASTROPENÍ 3.NP – NAVRHOVANÉ ŘEŠENÍ	PROJEKT STATIKA	WÓRTO 1:10	ČÍSLO VÝKRESU A-2-2